



INSTRUMENTO DE EVALUACIÓN

CÓDIGO: F-SE-027 VERSIÓN: 3

Página 1 de 10

Fecha de Actualización: 16/05/2016

1. IDENTIFICACIÓN DEL INSTRUMENTO DE EVALUACIÓN

CÓDIGO:	I.E 01	CÓDIGO GUÍA:	GE-02-02-02	INSTRUMENTO:	taller
PROGRAMA:	Técnico Laboral en Gestión Empresarial				
COMPETENCIA:	contabilizar los recursos de operación, inversión y financiación de acuerdo con las normas y políticas organizacionales (n.c.l: 210303001 - v3 -vig: 18/09/2017)				
ELEMENTO:	registrar los hechos económicos de la organización de acuerdo con las normas y políticas organizacionales				

Partes del pc y sus componentes.

Un computador es una máquina que está diseñada para facilitarnos la vida. En muchos países se le conoce como computadora u ordenador, pero todas estas palabras se refieren a lo mismo.

Esta máquina electrónica nos permite desarrollar fácilmente múltiples tareas que ahora hacen parte de nuestra vida cotidiana, como elaborar cartas o una hoja de vida, hablar con personas de otros países, hacer presupuestos, jugar y hasta navegar en internet.

Nuestro computador hace esto procesando datos para convertirlos en información útil para nosotros.

Los componentes de una computadora pueden clasificarse en dos:

Hardware (COMPONENTES FÍSICOS).
Software (COMPONENTES LÓGICOS).

Hardware de una computadora.

El hardware son todos los componentes físicos que forman parte o interactúan con la computadora. Existen diversas formas de categorizar el diseño del hardware de una computadora, pero aquí decidimos clasificarlo en cinco áreas:

Componentes básicos internos:

Algunos de los componentes que se encuentran dentro del gabinete o carcasa de la computadora (ver limpieza del gabinete)

Placa Madre: toda computadora cuenta con una placa madre, pieza fundamental de una computadora, encargada de intercomunicar todas las demás placas, periféricos y otros componentes entre sí.



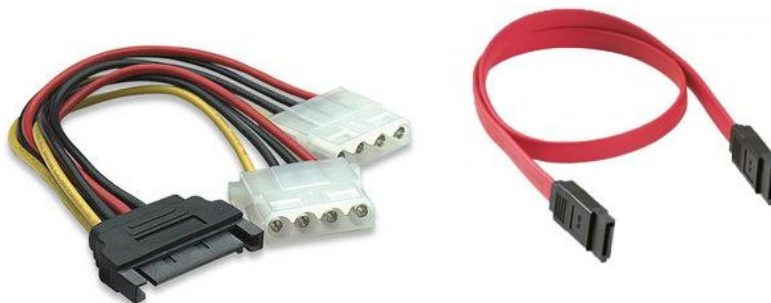
Microprocesador: ubicado en el corazón de la placa madre, es el "cerebro" de la computadora. Lógicamente es llamado CPU.



Memoria: la memoria RAM, donde se guarda la información que está siendo usada en el momento. También cuenta con memoria ROM, donde se almacena la BIOS y la configuración más básica de la computadora. (ver ¿qué es el bios? y Cómo instalar memoria RAM en la computadora)



Cables de comunicación: normalmente llamados bus, comunican diferentes componentes entre sí.



Tarjetas PCI: generalmente van conectadas a las bahías libres de la placa madre. Otras placas pueden ser: aceleradora de gráficos, de sonido, de red, etc.



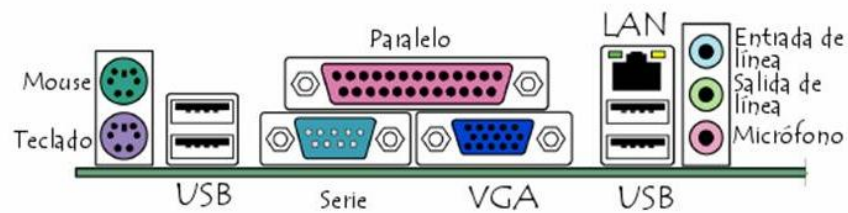
Dispositivos de enfriamiento: los más comunes son los coolers (ventiladores) y los disipadores de calor.



Fuente eléctrica: para proveer de energía a la computadora. (Ver Tipos e instalación de fuentes de alimentación eléctrica).



Puertos de comunicación: USB, puerto serial, puerto paralelo, para la conexión con periféricos externos.



Componentes de almacenamiento:

Son los componentes típicos empleados para el almacenamiento en una computadora. También podría incluirse la memoria RAM en esta categoría.

Discos duros: son los dispositivos de almacenamiento masivos más comunes en las computadoras. Almacenan el sistema operativo y los archivos del usuario. (Ver cómo instalar un disco duro)



Discos ópticos: las unidades para la lectura de CDs, DVDs, Blu-Rays y HD-DVDs. (Ver cómo limpiar discos ópticos).



Disquetes: las unidades para lectura de disquetes, casi sin uso en la actualidad.



Otros dispositivos de almacenamiento: ZIP, memorias flash, etc.



Componentes o periféricos externos de entrada:

Son componentes que se conectan a diferentes puertos de la computadora, pero que permanecen externos a ella. Son de "entrada" porque el flujo principal de datos va desde el periférico hacia la computadora.

Mouse o ratón: dispositivo empleado para mover un cursor en los interfaces gráficos de usuario. Cumplen funciones similares: el Touchpad, el Trackball, y el Lápiz óptico. (Ver limpieza del mouse)



Teclado: componentes fundamental para la entrada de datos en una computadora. (Ver limpieza del teclado).



Webcam: entrada de video, especial para videoconferencias.



Escáner: permiten digitalizar documentos u objetos.



Joystick, volante, gamepad: permiten controlar los juegos de computadora. (Ver los mejores videojuegos de la historia).



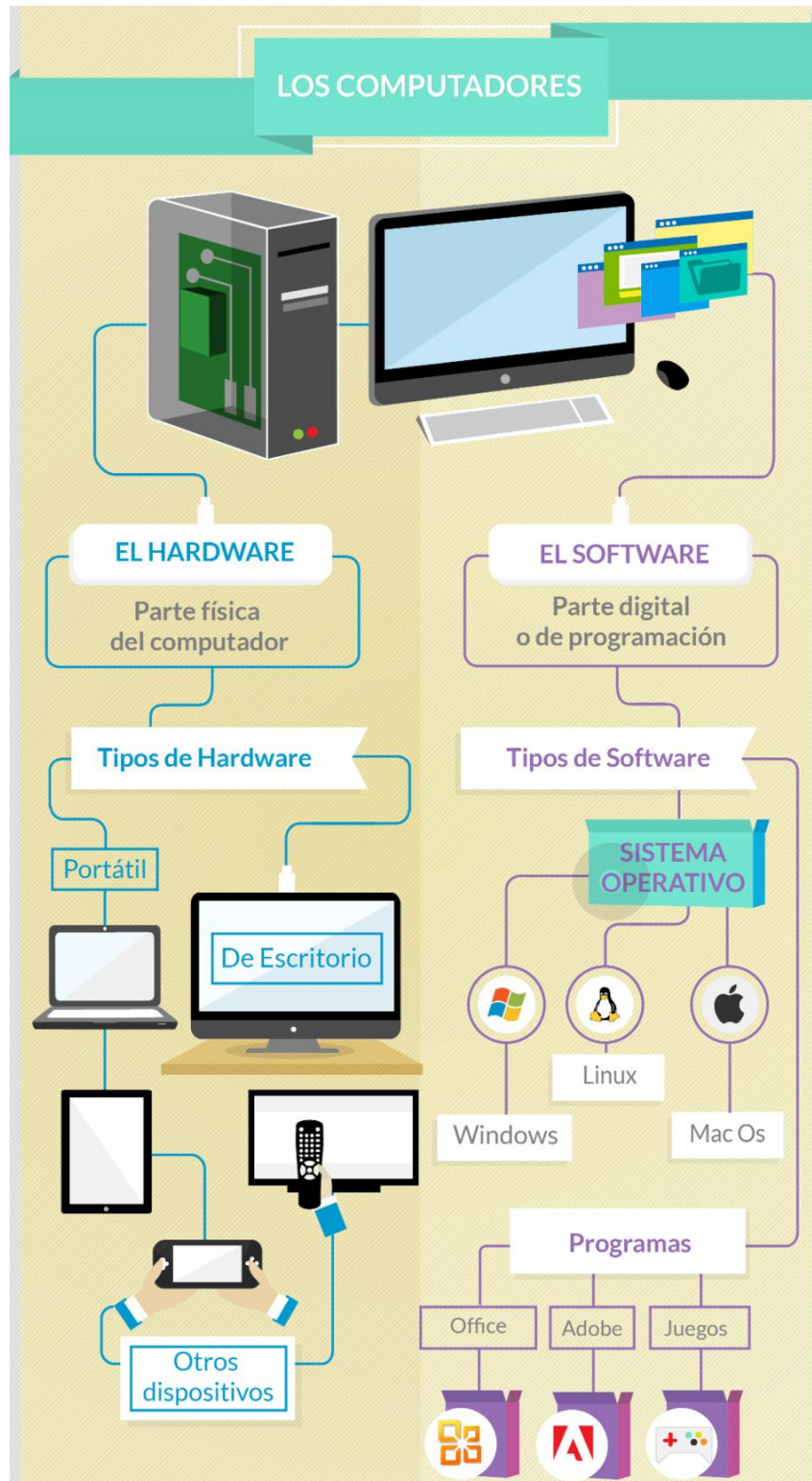
Componentes lógicos

Software de computadoras.

Sistema operativo: software que controla la computadora y administra los servicios y sus funciones, como así también la ejecución de otros programas compatibles con éste. El más difundido a nivel mundial es Windows, pero existen otros de gran popularidad como los basados en UNIX. (Ver por qué Windows funciona lento).

Aplicaciones del usuario: son los programas que instala el usuario y que se ejecutan en el sistema operativo. Son las herramientas que emplea el usuario cuando usa una computadora. Pueden ser: navegadores, editores de texto, editores gráficos, antivirus, etc. (Ver cómo proteger una computadora).

Firmware: software que generalmente permanece inalterable de fábrica, y guarda información importante de la computadora, especialmente el BIOS. Es también considerado "hardware".





INSTRUMENTO DE EVALUACIÓN

CÓDIGO: F-SE-027 VERSIÓN: 3

Página 10 de 10

HOJA DE RESPUESTAS

ESTUDIANTE						FOLIO		
TUTOR						CÓDIGO		
HORARIO		FECHA	DÍA		MES		AÑO	
TIPO DE INSTRUMENTO						CÓDIGO DEL INSTRUMENTO		

UTILICE ESTA HOJA DE RESPUESTAS PARA RESPONDER LAS PREGUNTAS